

令和3年3月10日

新入児童保護者様

松山市立清水小学校

校長 田丸 耕造

令和3年度入学式のご案内

少しずつ春の気配を感じるこの頃ですが、新入学児童の保護者の皆様におかれましては、お子様とともにご入学の時を楽しみにお待ちしております。

つきましては、令和3年度の入学式を下記のとおり挙行し、お子様のご入学を心よりお祝いしたいと存じます。公私ご多用とは存じますが、ご出席くださいますようお願い申し上げます。

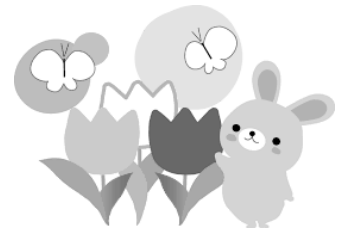
記

1 日時 令和3年4月8日（木） 9：10～11：30

2 場所 松山市立清水小学校 体育館

3 日程

(1) 保護者受付 9：10 ～ 9：30（南校舎1階 児童玄関）



- 入学式に参列する保護者は、密を避けるために、**1～2名**でお願いします。（乳幼児は含みません）風邪症状や発熱のある場合は、参列を控えてください。
- 式への参加者（新入児童も含む）は、**必ずマスクを着用**してください。
- ホームページに掲載している**体調確認票**を印刷・記入の上、受付に提出してください。印刷ができない場合は、当日受付に用意していますので、記入の上、提出してください。
- 学級編制表は、当日、くつ箱前と教室近くにはり出しておきます。
- 入学式は、定刻に始まりますので、**9時30分までに受付**を済ませてください。
- 保護者の皆様は、**9時40分までに体育館に入場**してください。
- 新入学児童・保護者とも上履きをご持参ください。
- 保護者の方は1年生教室前廊下までお子様をお連れください。密を避けるため、教室には入れません。ご理解ください。
- 当日、教科書等をお渡ししますので、入れ物をご用意ください。

- | | |
|----------------|------------------------------|
| (2) 新入学児童入場 | 9 : 5 5 ~ 1 0 : 0 0 |
| (3) <u>入学式</u> | <u>1 0 : 0 0 ~ 1 0 : 2 5</u> |
| (4) 1年生退場 | 1 0 : 2 5 ~ 1 0 : 3 0 |
| (5) 学級担任の話 | 1 0 : 3 5 ~ 1 1 : 0 5 |
| (6) 記念撮影 | 1 1 : 1 0 ~ 1 1 : 3 0 |



※式以後の時間は、予定ですので、多少の変更があるかもしれません。ご了承ください。

4 備 考

(1) 当日**暴風警報**が発表されていた場合は以下のように対応します。

- 午前11時までに解除された場合 … 当日午後1時より実施
- 当日解除されなかった場合 … 9日(金)午後1時より実施

(2) 上記及び**震度5強以上の地震**などの非常変災があった場合は本校ホームページやMACメールにて実施の可否についてお知らせします。個別のお知らせはいたしません。

○ 清水小ホームページ (<http://matsuyama-shimizu-e.esnet.ed.jp/>) あるいは「松山市立清水小」で検索してください。

○ ホームページにアクセスできない方、MACメール未加入の方は電話でおたずねください。(TEL : 925-0205)

(3) 自動車の乗り入れはできませんのでご注意ください。なお、自転車で来られる方は、駐輪場を設けていますので案内に従ってください。

(4) 正門の西側及び南側に面した道路は、一般車両通行禁止になっています。

(5) コロナウィルス感染対策のため、入学式会場(体育館)は、窓を開けて換気を行います。座席の間隔も広くします。ご理解ください。